



# Logiciels de comptabilité Open Line™

Nouveautés des versions 12.0.0 (août 2019)

## ■ Récapitulatif des principales évolutions apportées

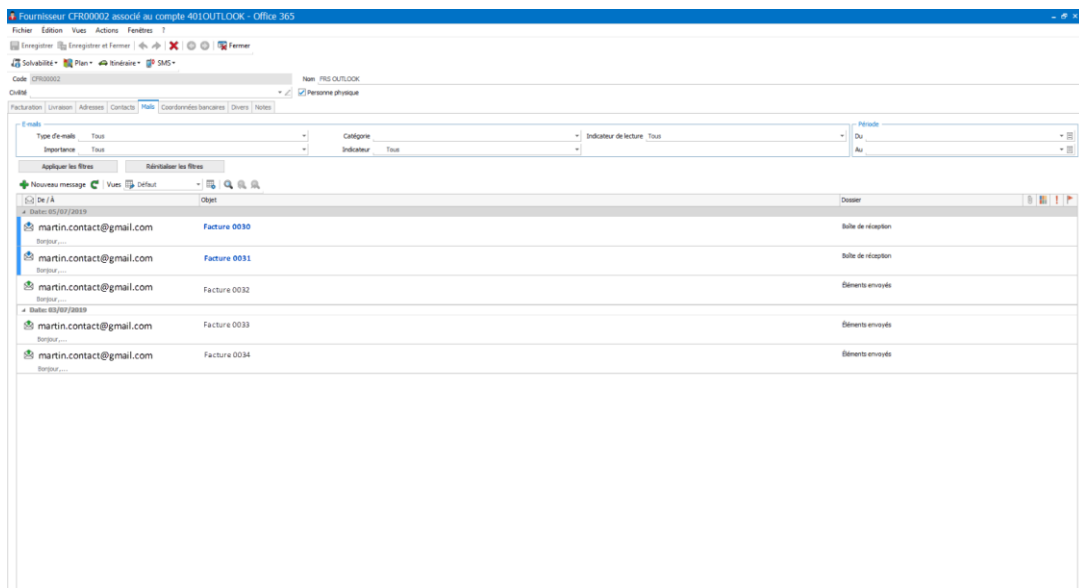
	Compta Classic	Compta PRO	Compta PME
Interactions avec Microsoft® Office 365	X	X	X
Optimisation des critères de comptabilisation	X	X	X
Création d'un assistant pour le lettrage automatique au pointage et le pointage automatique au lettrage	X	X	X
Écart de lettrage en cours de saisie (par journal)	X	X	X
Intégration de tutoriels d'accompagnement	X	X	X
Sauvegarde de la clôture mensuelle	X	X	X
Écart de lettrage en cours de saisie (par journal et au kilomètre)		X	X
Création de comptes d'écart de change		X	X

## ■ Nouveautés disponibles en Ligne PME, gamme PRO et Classic

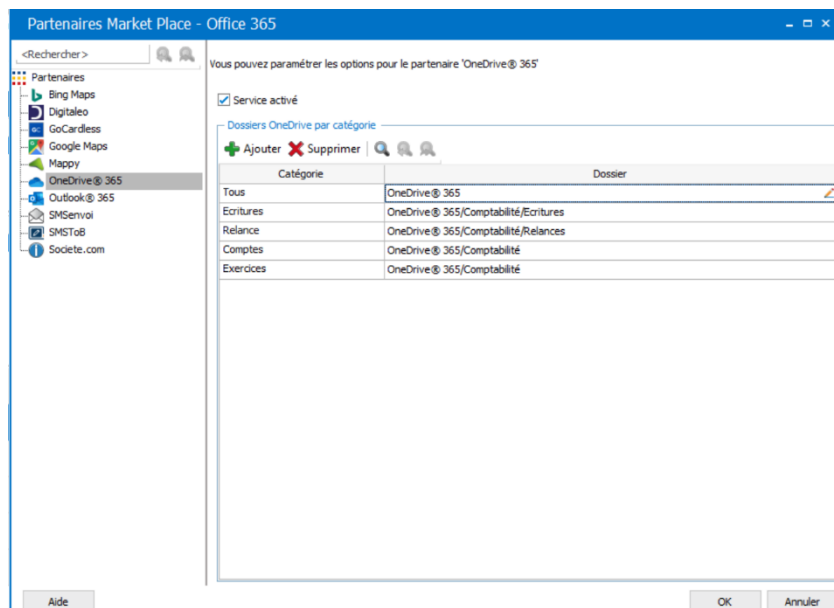
→ Interactions avec Microsoft® Office 365

Pour faciliter toujours plus le quotidien des clients EBP, les logiciels de comptabilité sont désormais **connectés avec Microsoft® Office 365**.

- **Outlook®** : il est désormais possible de consulter, envoyer et recevoir des emails clients, prospects et fournisseurs depuis EBP. **Les différents échanges avec un tiers sont donc visibles directement dans sa fiche sans sortir du logiciel.**



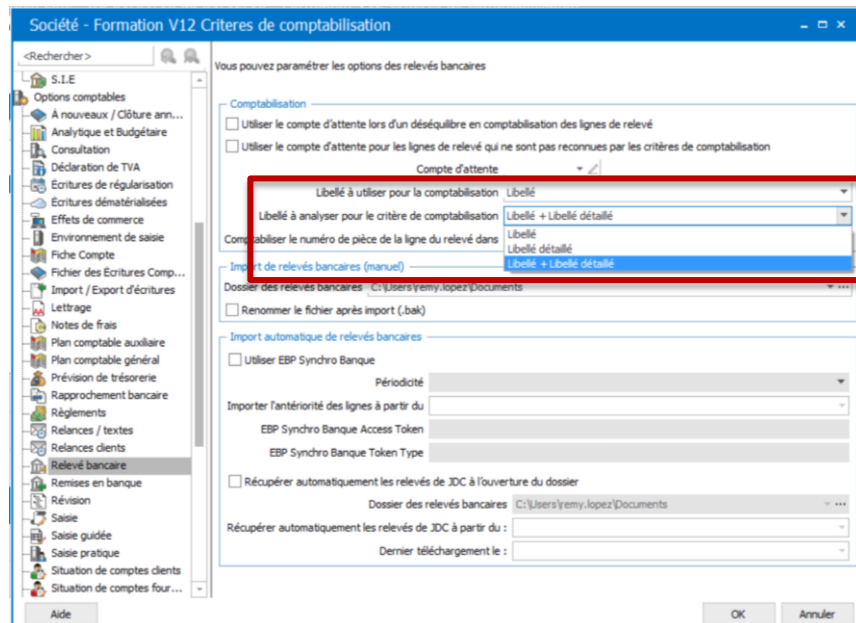
- **OneDrive®** : les documents associés du logiciel peuvent être stockés sur OneDrive® dans un espace de stockage sécurisé d'1 To par utilisateur. **Ces documents sont donc dorénavant accessibles et peuvent être partagés n'importe où et n'importe quand.**



→ Critère de comptabilisation : pouvoir paramétrer l'analyse de libellé et le libellé détaillé

Pour gagner du temps et fiabiliser les enregistrements comptables provenant de la ligne de relevé bancaire, **la création de critères de comptabilisation a été optimisée.**

Par exemple, tous les « Libellés » et « Libellés détaillés » comportant le terme EDF, se verront attribués automatiquement le compte comptable 60612, qui aura été préalablement défini.

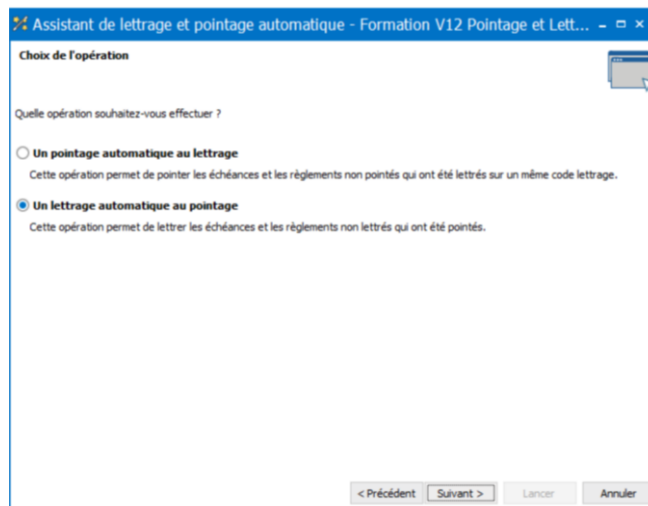


→ Création d'un assistant pour le lettrage automatique au pointage et le pointage automatique au lettrage

Cet assistant vous permet de gagner du temps sur les opérations suivantes afin de **ne pas avoir à lettrer manuellement des écritures déjà pointées ou ne pas pointer manuellement des écritures déjà lettrées.**

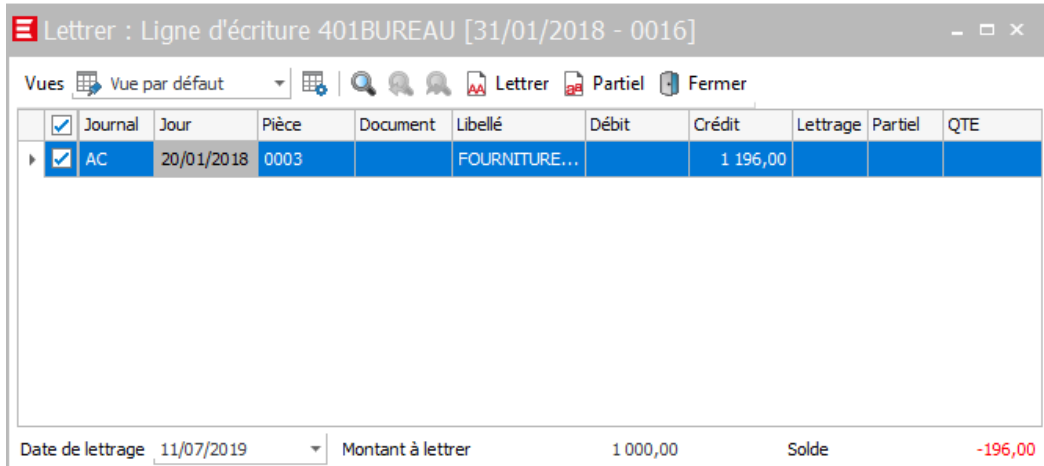
Depuis cet assistant, il sera ainsi possible d'effectuer :

- les lettrages automatiques en fonction des pointages effectués
- les pointages automatiques en fonction des lettrages effectués



→ **Écart de lettrage en cours de saisie**

Lors d'une saisie par journal, il est dorénavant possible de **faire un écart de lettrage sans passer par la fenêtre de consultation**. Au quotidien, cette amélioration permet de gagner en praticité.

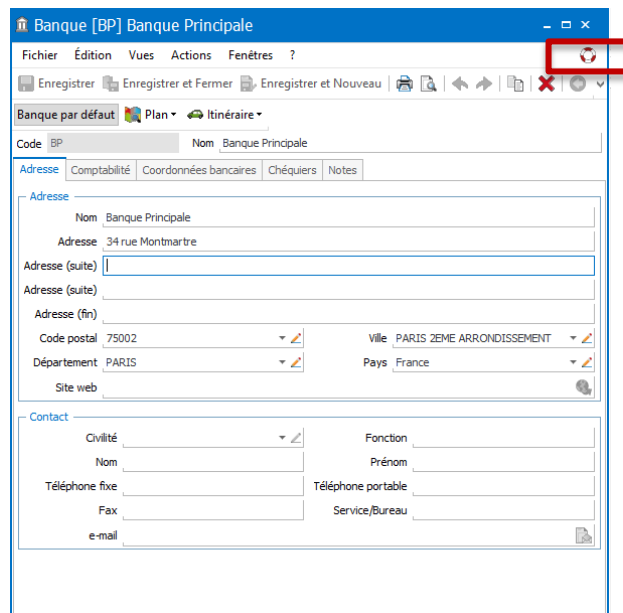


<input checked="" type="checkbox"/>	Journal	Jour	Pièce	Document	Libellé	Débit	Crédit	Lettrage	Partiel	QTE
<input checked="" type="checkbox"/>	AC	20/01/2018	0003		FOURNITURE...		1 196,00			

Date de lettrage 11/07/2019    Montant à lettrier 1 000,00    Solde -196,00

→ **Intégration de tutoriels d'accompagnement**

Pour aider les clients EBP dans l'utilisation de leur solution de comptabilité, il est désormais possible de **retrouver des tutoriels (vidéos ou écrits)**. Ces nouveaux supports, accessibles pour certaines fonctionnalités, seront disponibles depuis le picto bouée.



Banque [BP] Banque Principale

Fichier Édition Vues Actions Fenêtres ?

Enregistrer Enregistrer et Fermer Enregistrer et Nouveau

Banque par défaut Plan Itinéraire

Code BP Nom Banque Principale

Adresse Comptabilité Coordonnées bancaires Chéquiers Notes

Adresse

Nom Banque Principale

Adresse 34 rue Montmartre

Adresse (suite)

Adresse (suite)

Adresse (fin)

Code postal 75002 Ville PARIS ZEME ARRONDISSEMENT

Département PARIS Pays France

Site web

Contact

Civilité Fonction

Nom Prénom

Téléphone fixe Téléphone portable

Fax Service,Bureau

e-mail

→ **Sauvegarde de la clôture mensuelle**

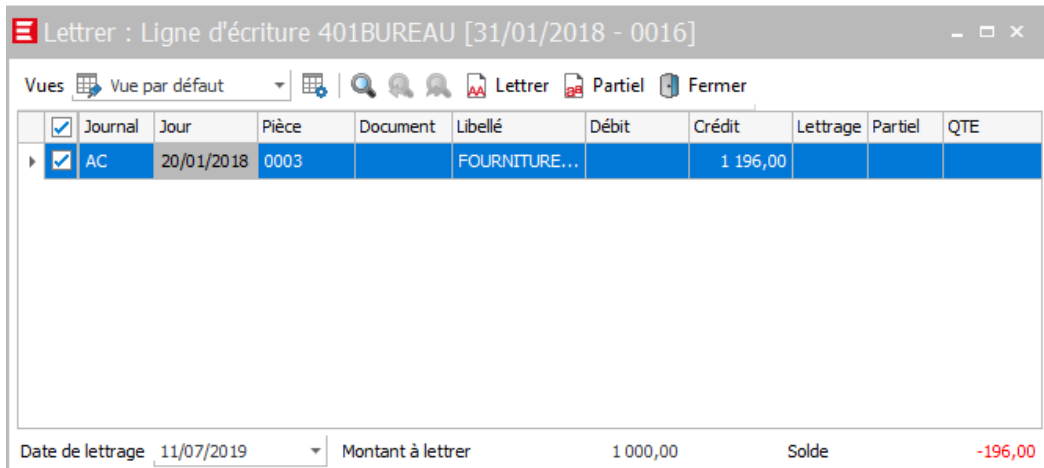
Pour sécuriser la clôture, depuis l'assistant de la clôture mensuelle, **la sauvegarde est proposée**.

**Attention** : Avant toute restauration, il est nécessaire d'effectuer une nouvelle sauvegarde pour ne pas perdre toutes les données entre la date de la sauvegarde et le jour de la restauration.

## ■ Nouveautés disponibles en Ligne PME et gamme PRO

### → Écart de lettrage en cours de saisie

Lors de la saisie au kilomètre, il est dorénavant possible de **faire un écart de lettrage sans passer par la fenêtre de consultation**. Au quotidien, cette amélioration permet de gagner en praticité.



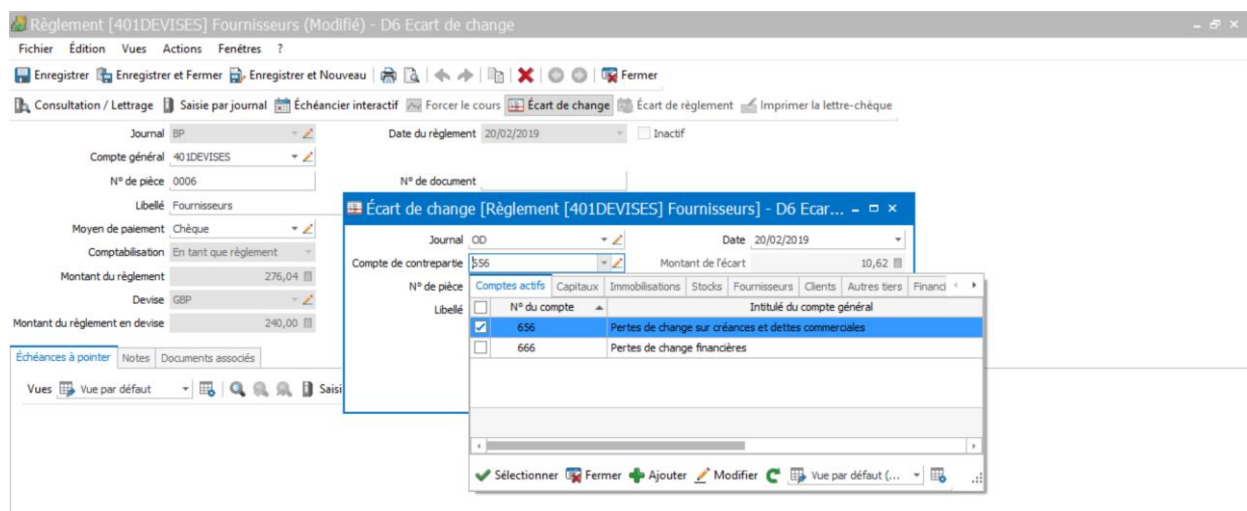
Journal	Jour	Pièce	Document	Libellé	Débit	Crédit	Lettrage	Partiel	QTE
AC	20/01/2018	0003		FOURNITURE...	1 196,00				

Date de lettrage 11/07/2019 Montant à lettrage 1 000,00 Solde -196,00

### → Création de comptes d'écart de change

De la date de la facture à la date du règlement, le cours des devises évolue. Ainsi, il est primordial en comptabilité d'effectuer un écart de change. **Les comptes 656** (gains de change sur créances commerciales) **et 756** (pertes de change sur créances commerciales) **ont été créés pour distinguer les opérations de gestion des opérations financières**, pour répondre à vos obligations comptables.

La création de ces nouveaux comptes de change permet d'affiner l'analyse comptable. Après la sélection du compte d'écart de change, le logiciel génère automatiquement une OD d'écart.



Journal BP Date du règlement 20/02/2019 Inactif

Compte général 401DEVEISES

N° de pièce 0006

Libellé Fournisseurs

Moyen de paiement Chèque

Comptabilisation En tant que règlement

Montant du règlement 276,04

Devise GBP

Montant du règlement en devise 240,00

Échéances à pointer Notes Documents associés

Vues Vue par défaut

Écart de change [Règlement [401DEVEISES] Fournisseurs] - D6 Ecar...

Journal OD Date 20/02/2019

Compte de contrepartie 656 Montant de l'écart 10,62

N° de pièce Comptes actifs Capitaux Immobilisations Stocks Fournisseurs Clients Autres tiers Financ

Libellé N° du compte Intitulé du compte général

656 Pertes de change sur créances et dettes commerciales

666 Pertes de change financières

Sélectionner Fermer Ajouter Modifier Vue par défaut